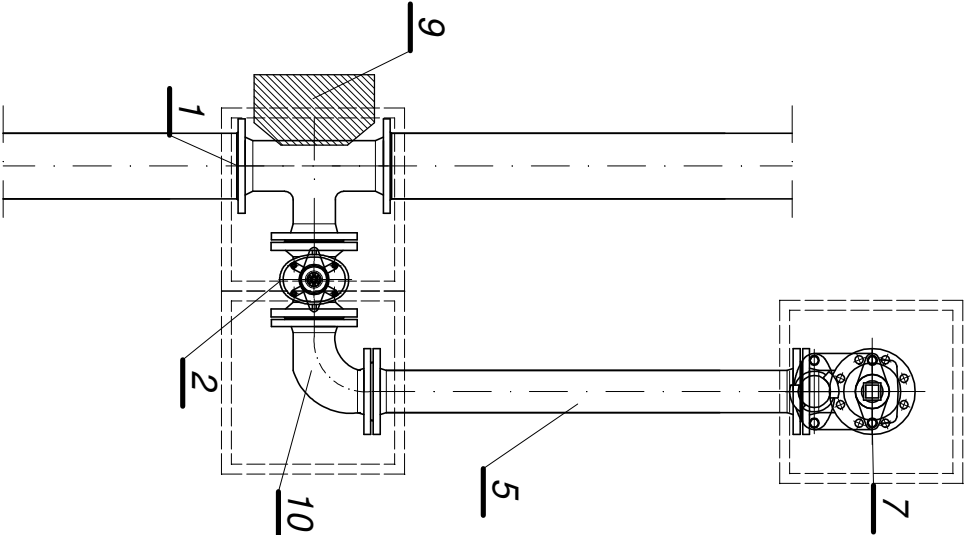
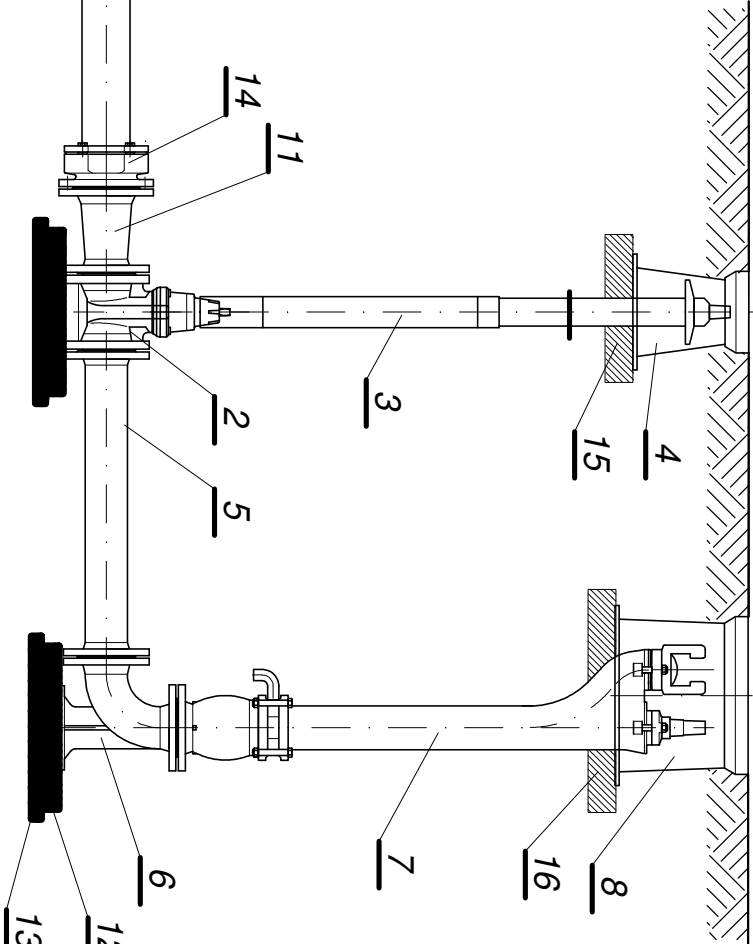
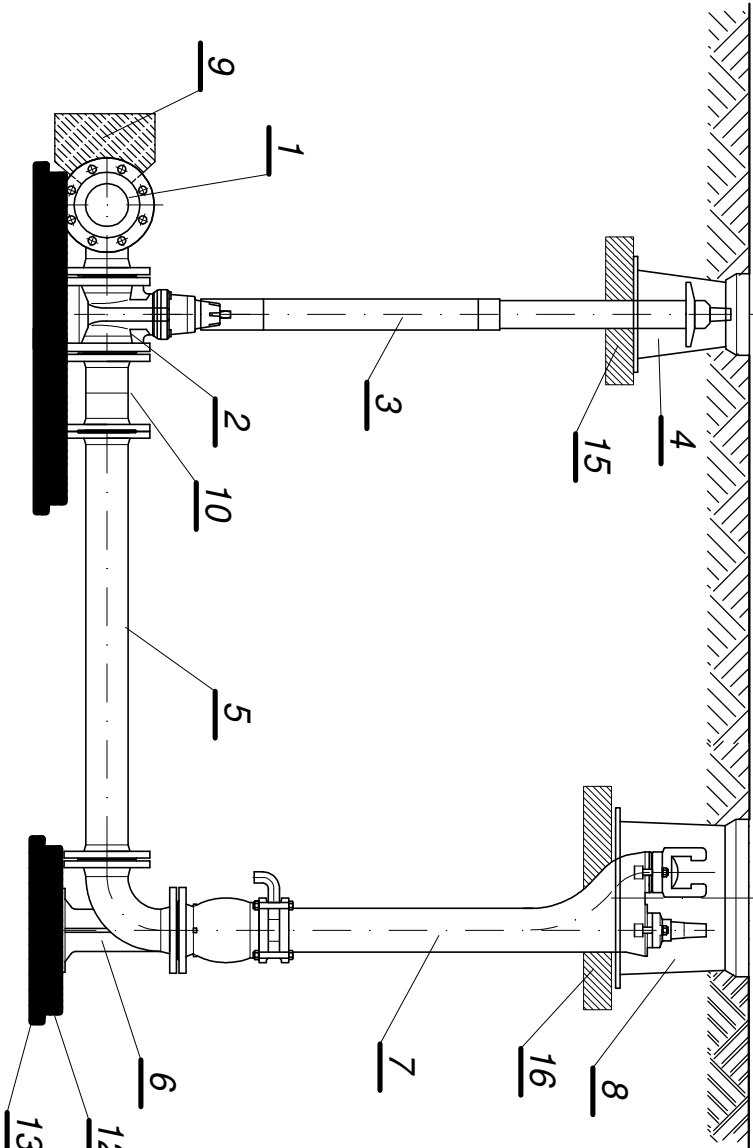


USTAWIENIE HYDRANTU PODZIEMNEGO



OZNACZENIA:

- 1. - trójnik żeliwny kohnierzowy Ø100/80mm
- 2. - zasuwą kohnierzowa żeliwna Ø80mm
- 3. - obudowa do zasuw Ø80mm
- 4. - skrzynka uliczna do zasuw
- 5. - króciec dwukohnierzowy FF Ø80mm, L=800mm
- 6. - kolano dwukohnierzowe ze stopą N
- 7. - hydrant podziemny lub nadziemny Ø80mm
- 8. - skrzynka hydrantowa dla hydrantów podziemnych
- 9. - blok oporowy
- 10. - kolano dwukohnierzowe Ø 80mm 90°
- 11. - zwężka dwukohnierzowa FFR φ100/80mm
- 12. - płyta chodnikowa 500x500x70mm
- 13. - podbudowa z chudego betonu
- 14. - kornierz specjalny "system 2000" φ100/125mm
- 15. - płyta betonowa zbrojona pod skrzynki do zasów
- 16. - płyta betonowa zbrojona pod skrzynki do hydrantów

UWAGA:

ZAMONTOWANA ARMATURAMUSI ODPOWIADĄĆ WARUNKOM TECHNICZNYM WYDANYM PRZEZ EKSPLOATATORA SIECI.

Przedsiębiorstwo Wielobranżowe "S O N D A" ul. Nadreeczna 57/59 lok. nr 12, 42-200 Częstochowa tel./fax 034 365-14-54, tel.324-96-91, e-mail:pwsonda@poczta.onet.pl	
nazwa projektu:	PROJEKT BUDOWLANY SIECI WODOCIĄGOWEJ WRAZ Z PRZYŁĄCZAMI W MIEJSCOWOŚCI STANISŁAWICE I STRZAŁA GM.GIDLE.
nazwa rysunku:	USTAWIENIE HYDRANTÓW
projektował:	mgr inż. Przemysław Gawron Upr. w specjalności instalacyjno-inżynierijnej SLK6063/PWBS/15
sprawił:	mgr inż. Jacek Latocha Upr. w specjalności instalacyjno-inżynierijnej OP/L1135/PWOS/15
opracował:	mgr inż. Krystian Wiszard
Skala: -	
nr rys. 14	
Data opracowania 2016r.	